



A SCUOLA IN SICUREZZA

La gestione del caso positivo confermato nei nidi e scuole d'infanzia



www.ambo.ausl.bologna.it/temi/covid-19/scuole

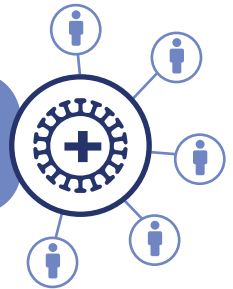
0-6 ANNI

Revisione del 08.11.2021

NIDI E SCUOLE DELL'INFANZIA



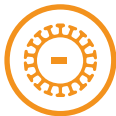
**CASO CONFERMATO
COVID-19 POSITIVO**



Il Dipartimento di Sanità Pubblica dispone la **quarantena** e l'esecuzione di un primo tampone per gli alunni e il personale individuati come contatti stretti del bambino positivo al tampone molecolare.



Viene programmato un secondo **tampone molecolare*** al 10° giorno di quarantena per i bambini e al 7° o 10° per il personale.▲



CHI RISULTA NEGATIVO

Può rientrare a scuola con il certificato di fine quarantena.



CHI RISULTA POSITIVO

Rimane in isolamento fino alla ricezione del certificato di conclusione dell'isolamento.



* Gli alunni che non si presentano alla convocazione del tampone di fine quarantena potranno rientrare a scuola dopo un periodo di quarantena di 14 giorni dalla data di ultima frequenza.

▲ La durata della quarantena può essere di 7 o 10 giorni per il personale in relazione allo stato vaccinale o alla pregressa malattia da Covid-19.