



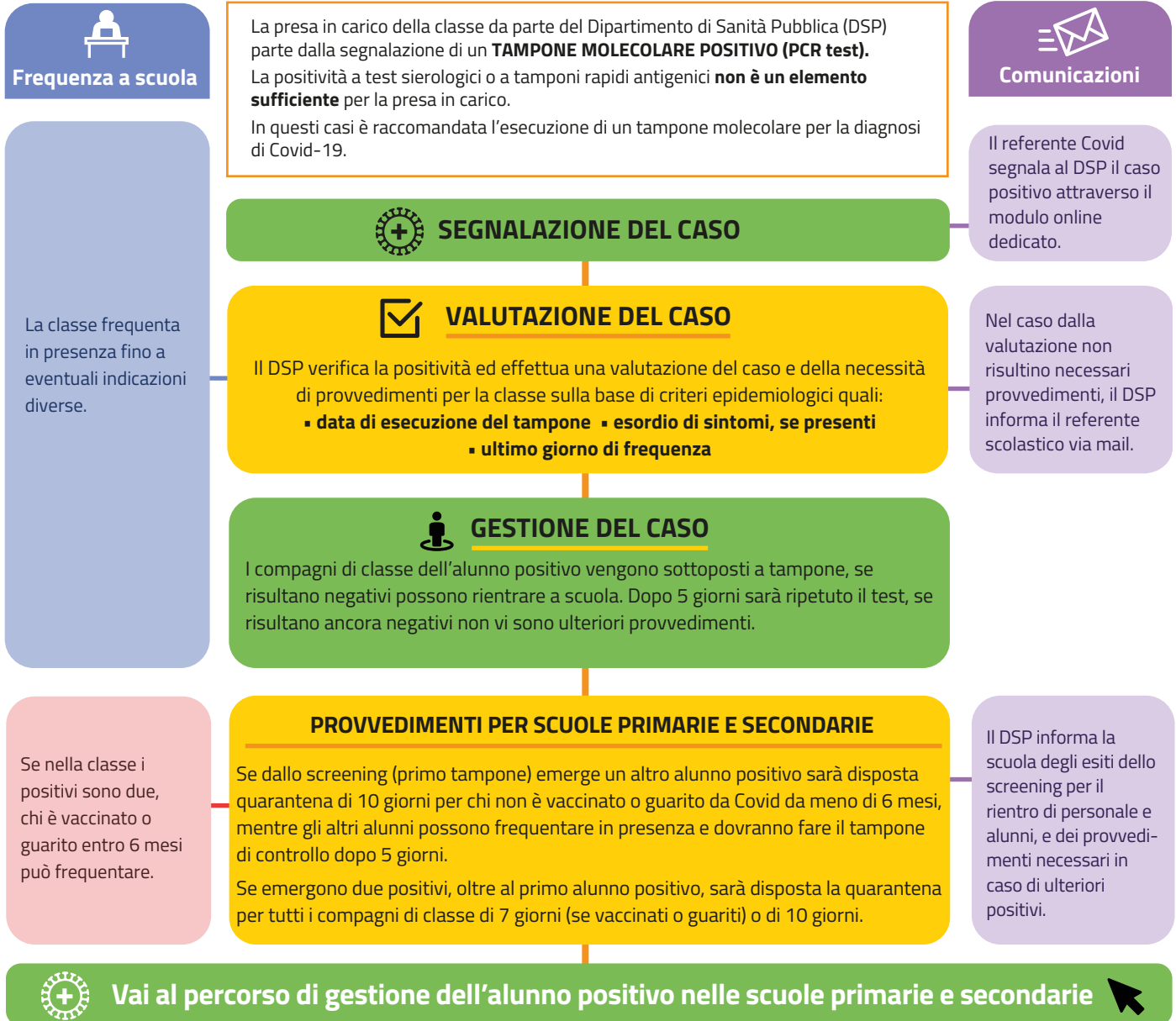
A SCUOLA IN SICUREZZA

La presa in carico della classe nelle scuole primarie e secondarie



www.ambo.ausl.bologna.it/temi/covid-19/scuole

Revisione del 08.11.2021



La disposizione di quarantena con le relative date di inizio e fine vengono emesse solo dal Dipartimento di Sanità Pubblica (DSP). Indicazioni di sospensione della frequenza scolastica o di riammissione dei singoli non vengono date da dirigenti scolastici. Pediatri di libera scelta e Medici di medicina generale possono consigliare la sospensione della frequenza per sospetto di malattia e prevedere il rientro a scuola in caso di esclusione di sospetto di Covid-19 ma non possono disporre la quarantena.